

Die Außenanlagen und Gärten



ÄSTHETISCH UND FUNKTIONAL.

Die Gestaltung der Außenanlagen erfüllt funktionale und ästhetische Ansprüche zugleich. Bereits die Eingangsbereiche setzen durch eine großformatige, attraktive Plattierung Akzente. Beide Gebäude-Eingänge sind von den Stellplätzen aus über gepflasterte Wege barrierefrei erreichbar und werden durch eine attraktive Bepflanzung aus Gräsern sowie einer dezenten Beleuchtung in Szene gesetzt.

Den Bewohnern stehen drei abschließbare Fahrradgaragen für insgesamt 24 Fahrräder und fünf Fahrradstellplätze zur Verfügung. Für beide Häuser wird je ein eingezäunter Spielplatz mit Sandkasten, einem Spielgerät und Sitzmöglichkeiten angelegt.

Besonders hervorzuheben sind die insgesamt fünf individuell gestalteten Privatgärten der Erdgeschosswohnungen. Alle fünf Haupt-Terrassen grenzen an den Wohnraum und sind mit modernen anthrazit-farbenen alt-holländischen Betonplatten ausgestattet. Mit ihrer angenehmen Größe bieten sie ausreichend Platz für einen großzügigen Esstisch. Die Gärten sind rundherum mit stabilen Metallzäunen und Hainbuchen-Hecken eingefasst, so dass nicht nur die Sicherheit, sondern auch die größtmögliche Privatsphäre gewährleistet ist. Bewässerungsschläuche an den Hecken sorgen für ein optimales Wachstum und somit größtmöglichen Sichtschutz. Die ansprechend gestalteten Beete sorgen zusätzlich für den besonderen Wohlgefühlcharakter und den Blick ins Grüne im eigenen Garten.



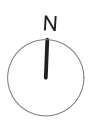
Haus B

Haus A

GARTENPLAN / ENTWURF



GRÜTTERS
Gärtnervon Eden®



0m 1m 2m 3m
LEGENDE
 - - - - - Zaun, Höhe 1,2 m
 ● Beleuchtung